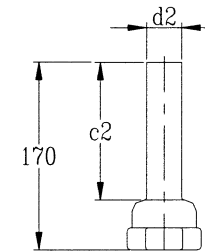
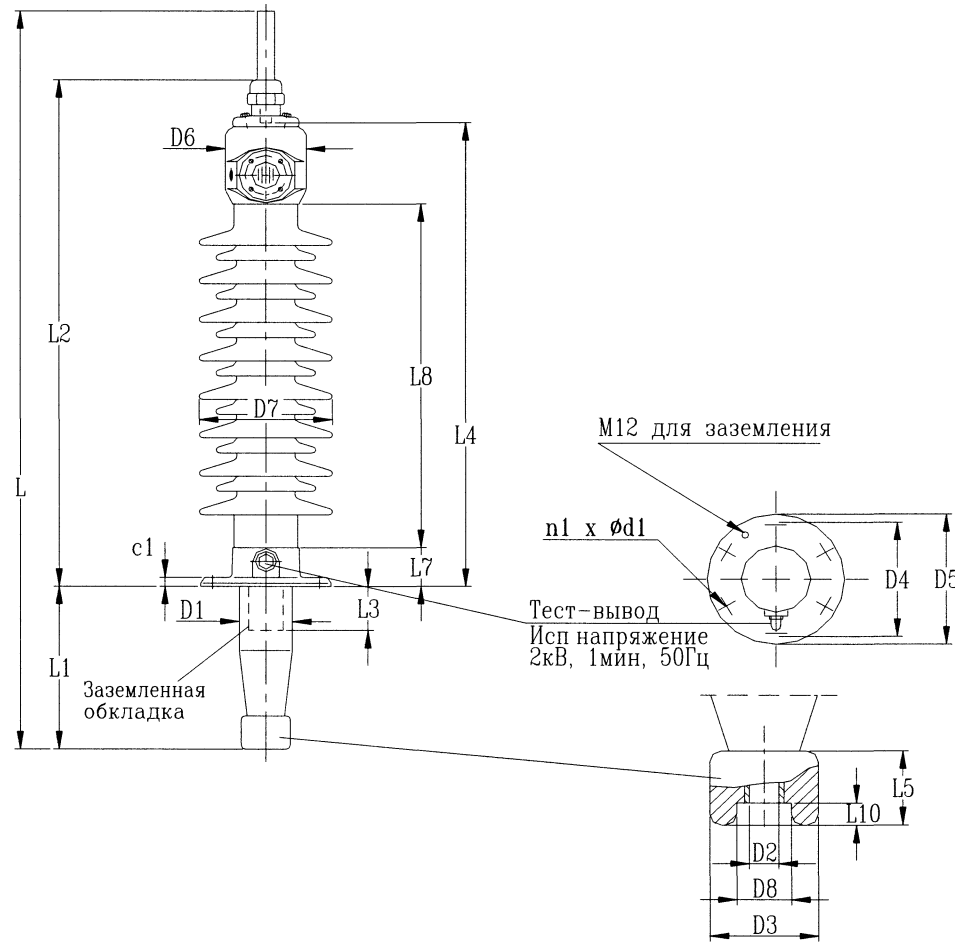


ВВОД МАСЛО/ВОЗДУХ ТИПА ВОИТ-45-72 5-325/800

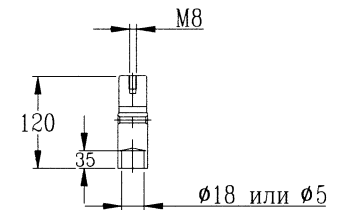
Класс напряжения	72 5 кВ
Максимальное фазное напряжение	72 5 кВ
Напряжение грозового испытательного импульса 1 2/50 мкс	350 кВ
Выдерживаемое напряжение пром частоты под дождем	140 кВ
Испытательное одностороннее напряжение пром частоты 50 Гц в сухом состоянии	150 кВ
Номинальный ток ввода	800 А
Мах допустимый ток для протяжного ввода	475 А
Интенсивность частичных разрядов	не более $10^{-11}$ Кл
Длина пути утечки	1980 мм
Предельный угол установки к вертикали	45°
Испытательная консольная нагрузка 1 мин	1950 Н
Вид подсоединения	протяжной ввод
Масса	28 кг
Цвет фарфора	коричневый



Внешняя контактная шпилька

Может быть выполнена из алюминиевого или медного сплавов

Возможна поставка других типов шпилек по специальному требованию заказчика



Внутренняя контактная шпилька

Изн N подл	Подп и дата	Взамен инв N	Изн N дубл	Подп и дата
------------	-------------	--------------	------------	-------------

L	L1	L2	L3	L4	L5	L6	L7	L8	L10	c1	c2
1335	295	915	93	840	60	-	70	625	15	16	125

D1	D2	D3	D4	D5	D6	D7	D8	d1	d2	n1
95	22	86	185	225	140	230	46	16	30	6

**ABB** АББ Электроизолит Бушинг

КН 1 4 012

Ввод типа  
ВОИТ-45-72 5-325/800

Лит	Масса	Масштаб
Лист	Листов	1
Разраб		
Гл конструктор		